

Welcome to Mitou Foundation.

一般社団法人未踏は、創造的人材を多角的に支援し、業界横断的なネットワークをつくることで、ITを中心としたイノベーションを加速することを目的に設立された社団法人です。経済産業省所管の独立行政法人情報処理推進機構の事業である未踏事業のOB/OGを中心に構成されています。

PRODUCTS 未踏クリエイターが世に送り出したプロダクト



Phenox Hardware

高度な自律制御に備え自由に動作をプログラムにすることができる世界初のクアドコプター



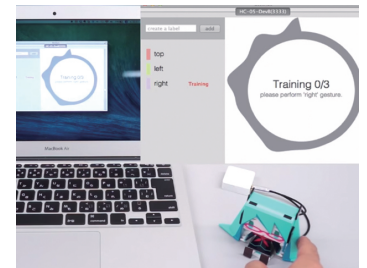
Skeletonics Hardware

通常の人体では表現できないダイナミックな腕や足の動きを実現できる動作拡大型スーツ



Ruby Programming

日本で生まれ世界で広く使われるようになったプログラミング言語



Stethos Hardware

身近な日用品を使ってタッチセンシティブな物を作るセンサー



Gunosy Software

ネット上に存在する情報を独自のアルゴリズムで収集した情報キュレーションサービス



Levitrope Hardware

身体性を感じるための重力、計算機自然



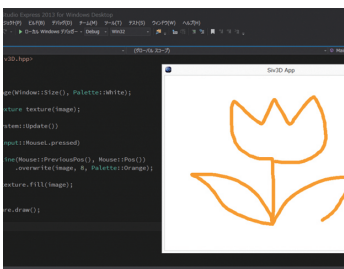
株式会社 Live2D Software

二次元の絵やイラストをLive2Dによって二次元のまま立体的に動かす



Jenkins Software

ソフトウェア開発のビルドやテストを自動化する継続的インテグレーションツール



Siv3D Programming

C++で楽しく簡単にゲームやメディアアートを作るライブラリ



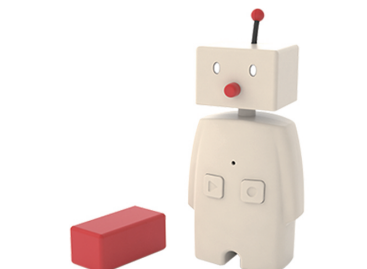
PaintsChainer Software

ディープラーニングでイラストの着色を学習させた、線画の自動着色サービス



ONTENNA Hardware

ヘアピンのように髪の毛に装着し、振動と光によって音の特徴をユーザに伝えるユーザインタフェース装置



Bocco Hardware

家に設置しておくこと外出先から簡単に伝言ができるコミュニケーションロボット

Web

<http://www.mitou.org/>

Email

head-office@mitou.org

送信いただいた内容は業務執行理事全員に同報され、通常1週間以内にお返事を差し上げます。

Mitou Foundation
一般社団法人未踏

イノベーション創出に関心のある著名経営者・研究者・未踏関係者(△)がボードメンバーとして参加しています。



Allen Miner
㈱サンブリッジ代表取締役社長



喜連川 優 △
国立情報学研究所所長



黒川 清
政策研究大学院大学客員教授



坂村 健 △
東京大学情報学環教授



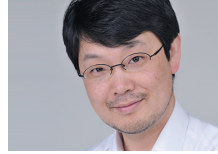
夏野 剛 △
慶應義塾大学特別招聘教授



南場 智子
㈱ディー・エヌ・エー ファウンダー、
取締役



前川 徹
サイバー大学教授



まつもと ゆきひろ △
Ruby アソシエーション理事長



村井 純 △
慶應義塾大学
環境情報学部長・教授



村岡 洋一
早稲田大学名誉教授



森川 亮
C Channel 株式会社
代表取締役社長



田中 久也
京都情報大学院大学 教授



落合 陽一 △
筑波大学
デジタルネイチャー研究室主宰



清水 隆史
株式会社プロコミット
代表取締役社長



竹内 郁雄 △
東京大学名誉教授
未踏事業統括プロジェクトマネージャ



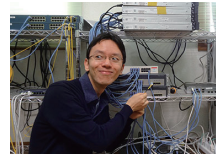
荒川 淳平 △
㈱インフォクラフト代表
IzumoBASE ㈱代表



川合 秀実 △
サイボウズ・ラボ株式会社



西尾 泰和 △
サイボウズ・ラボ株式会社



登 大遊 △
ソフトイーサ株式会社代表取締役



村上 泰一郎
Pixie Dust Technologies
取締役 COO

ACTIVITIES 活動

複数の研究会やワーキンググループを発足し、創造的人材の発掘、育成、交流を行なっています。

Medical crisis 研究会

未踏コミュニティを中心として高度情報系人材と医療分野を橋渡しをする活動を行います。まずは「医療用情報ツールのアイデア提供」や「情報系人材のための医学教育」から始め、参加者提案に基づいて発展させます。近況では、診断支援ツール整備プロジェクトの研究を進めています。

IoT 研究会

未踏人材はソフトウェアについての造詣が深い人が多い一方、ハードウェアの知識をもつ人はあまり多くありません。未踏 IoT 研究会では、未踏人材同士がハードウェアの知識を共有することで、IoT 製品など新たな分野を開拓できるようになることを目的に、開発合宿や勉強会を実施しています。

機械学習ビジネス研究会

機械学習のアルゴリズムやインフラについては勉強会等が開催されていますが、ビジネス面において議論できる場所は実はあまり多くありません。機械学習ビジネス研究会は、既存のビジネスにおいてどのような機械学習が利用されているのかについてディスカッションする研究会です。

プログラミング教育WG

未踏コミュニティを中心として、主にK-12 段階でのプログラミング教育及び将来の未踏人材育成につながる活動を行います。短期的には、小中高生対象の未踏説明会や未踏ジュニアの企画運営を行い、日本のIT人材の発掘育成に寄与することを目的としますが、活動はこれに限るものではありません。

起業WG

未踏卒業後の選択肢に「起業」が少ない理由に、起業への誤解やそもそも選択肢が念頭にないことが挙げられます。そこで、未踏クリエイターの起業支援を目的に、本WGは設立されました。主な活動は、起業に関する公正な情報の提供や信頼できる人材の紹介、カジュアルな情報交換の場の提供などです。

未踏ジュニア (<http://jr.mitou.org/>)

未踏ジュニアとは、独創的なアイデア、卓越した技術を持つ17歳以下の小中高生及び高専生を対象としたプロジェクトです。アイデアを持つ小中高生クリエイターに対し、各界で活躍するPM やその他専門家による指導を行います。近況では、未踏説明会及び講演会「未踏の魅力を知ろう」や、未踏卒業生やその他の学术界、産業界のトップ人材による専門的な指導を受けることで、アイデアのブラッシュアップを行うことを目的としたキャンプ「未踏ジュニアキャンプ」を開催し、21世紀型イノベーションの創出を担う創造的人材を発掘育成するべく活動をしています。